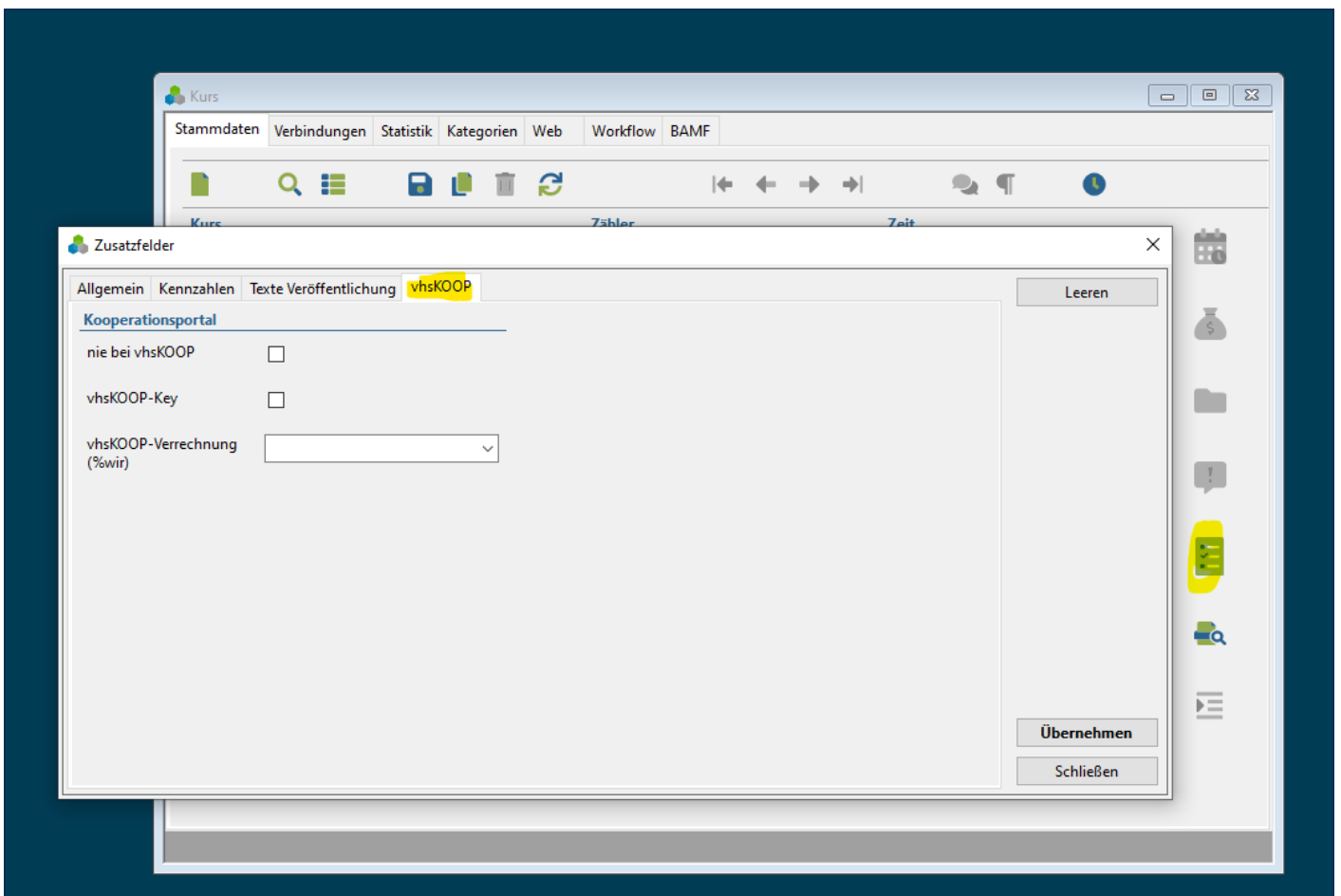


# Erste Info zu den Zusatzfeldern - wird noch ergänzt

Die Kurse können analog zur Anleitung für Kufer über Zusatzfelder vorbereitet werden - nach dem Update von itm:MANAGER sollte es so aussehen:



*Hinweis: Vor dem Update heißt die Lasche "Export" - Felder dürfen verschoben und umbenannt werden. Lediglich die Key/Schlüssel dürfen nicht geändert werden.*



---

Revision #6

Created 18 December 2024 08:33:59 by Uli Holzapfel

Updated 10 July 2025 10:17:08 by Uli Holzapfel